



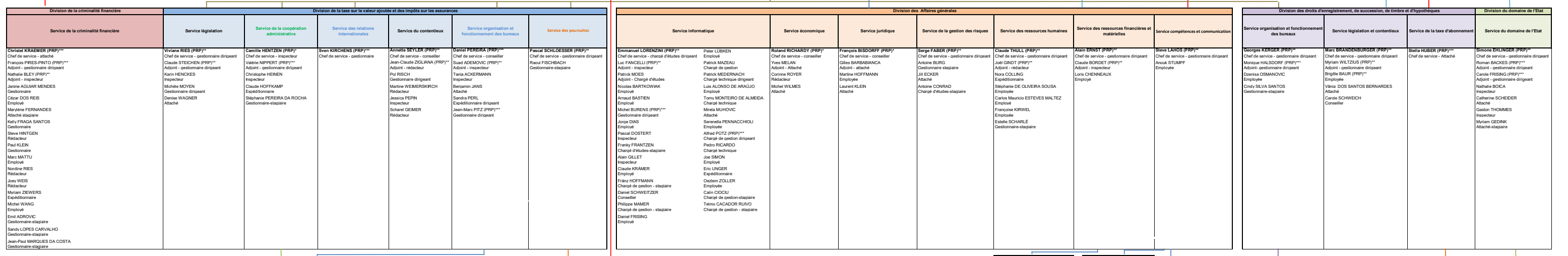
Data Protection Officer Jean SAND (PRP)***

Romain FELTEN Directeur adjoint

Comité de direction Romain MEYER Directeur Eric MAY Directeur adjoint

Christian BUTTEL Directeur adjoint

Bureau du Directeur Secrétaire du Comité de direction: Stella HUBER Assistant personnel du Comité de direction: Fabiana PINTO ESTEVES (PRP)***

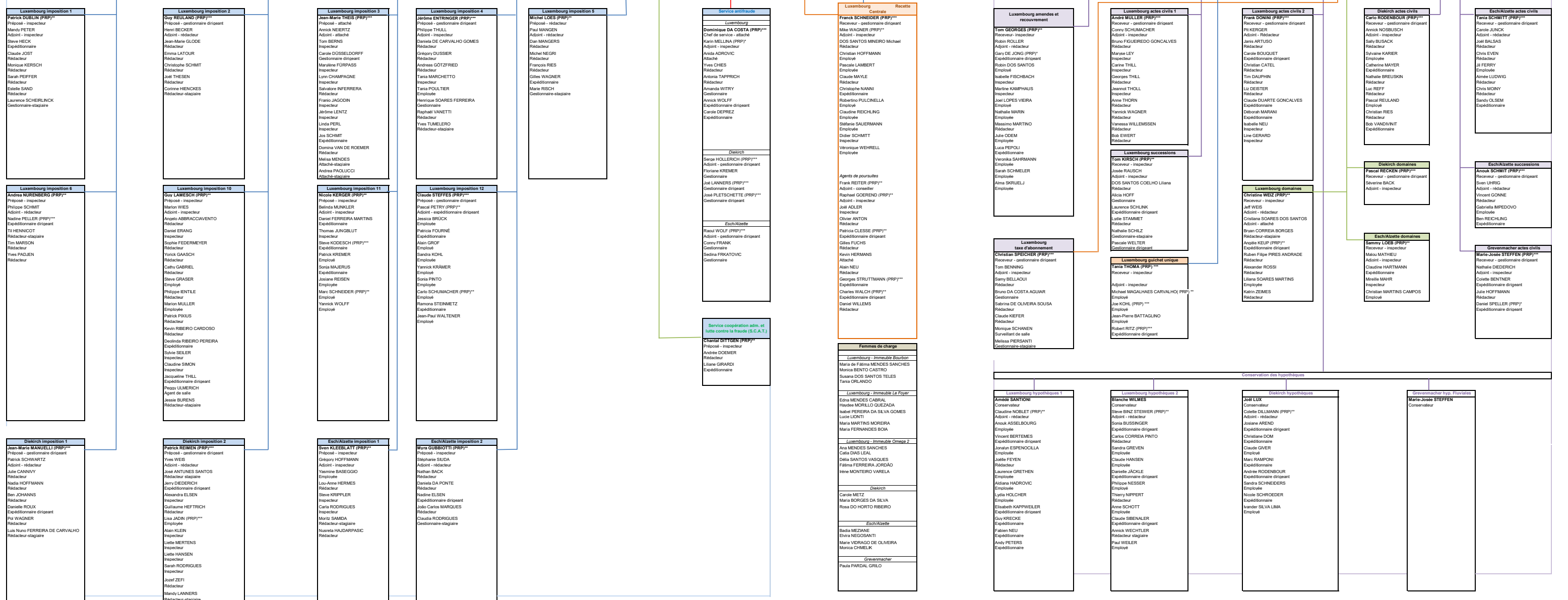


Service d'inspection Mylene SCHULLER (PRP)*** Auditeur - gestionnaire dirigeant Naim BOUHRAOUI (PRP)*** Auditeur - inspecteur

Messagerie du timbre Christian MALL (PRP)*** Mike ZEPF Adjoint - expéditionnaire Jeff RAACH (PRP)*** Steve QUINTUS Employé

Inspection: Droit d'enregistrement, de succession, de timbre et d'hypothèques Max ELS (PRP)*** Yvette THILL (PRP)***

Service d'imposition et de contrôle de la taxe sur la valeur ajoutée et de l'impôt sur les assurances



*** Titulaire occupant après le 1er octobre 2015 un poste à responsabilités particulières et bénéficiant d'une majoration d'échelon